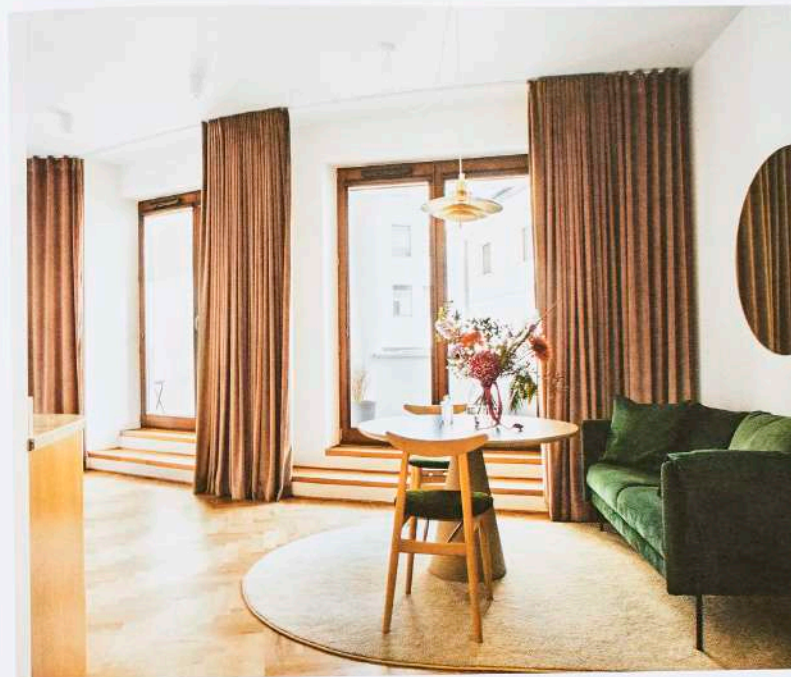


# Sen o Warszawie

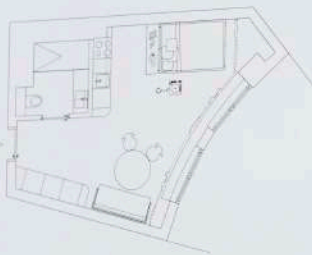
Harmonia zaklęta w geometrii.  
Kragłości mebli i lamp otwierają  
niewielką przestrzeń, wprowadzając  
do niej praktyczne i ponadczasowe  
rozwiązania aranżacyjne.







Uroda przestrzeni tkwi w zastosowaniu naturalnych tworzyw i tradycyjnego rzemiosła. Marmur carrara, wyściełający regał w salonie, wybrał warszawski pasjonat kamieniarstwa, który przekazał Soboczyńskim resztki tworzywa ze swojej kolekcji.



## Rzemiosło, lokalność i ponadczasowość

TEKST DOMINIKA JANIK

zdjęcia  
Martyna Rudnicka

projekt  
Ewa/Thomas Studio

Przystanek warszawski Solec. Królestwo harmonii, oaza spokoju oraz warszawska baza Ewy i Thomasa Soboczyński – duetu architektów pracujących w Zurychu i Warszawie – ale także ogromne wyzwanie, które sami przed sobą postawili. Mając do dyspozycji 34 m<sup>2</sup>, stworzyli przystawną, a jednocześnie frapującą przestrzeń, która jest nowoczesna i zgodna z obowiązującymi trendami, ale nie za wszelką cenę.

Założeniem pary rówieśców było zaprojektowanie miejsca o ponadczasowym stylu – takim, który będzie dawał odpoczynek niezależnie od zmieniających się trendów. Zabrali się za to wspólnie, po raz pierwszy w swojej karierze, ponieważ dotąd pracowali osobno, bez wchodzenia sobie w drogę. Tym razem konfrontacja była niezbędna do tego, żeby zaspokoić i satysfakcjonująco zrealizować potrzeby i wizje obu stron.

Z tęsknoty za Warszawą, w organicznie bliskim sąsiedztwie Widy, powstało miejsce, w którym roi się od geometrycznych rozwiązań, wypływających z potrzeby porządku i funkcjonalności. Przyczynkiem do obrania takiego kierunku była półkolistą fasadą budynku, którą zaocwiała krągłościami na całej powierzchni mieszkania.

Lazienkę zaaranżowano w jasnych barwach, gdzieśgdzie umieściły złote akcenty. Okrągłe lustro w łazience i w salonie tuż nad sofą, kłoz zabytkowej duńskiej lampy umiejscowionej nad stołem i sam blat stołu, a także miękkie obłoki kuchennych szafek dają wrażenie lekkości i wielowymiarowości. Dzięki temu kawalerka zdaje się optycznie bardziej przestronna i nowoczesna. Tęgo wrażenia zaburza ażurowy, minimalistyczny regał, wykonany z białych rurek i desek, którym z reszty mieszkania w wydzielono sypialnię i którą zapewnia w niej prywatność.

Kwestią kluczową dla Ewy i Thomasa było bazowanie na lokalnych, naturalnych materiałach i ścisła współpraca z rodzimymi rzemieślnikami. Marmur carrara, wybrany przez stołecznego kamieniarza, w symbiotycznym związku z drewnem i białą scianą tworzą pole do popisu dla wpadającego tu ciepłego światła. Jego przepływ utarwiają duże okna, które doświetlają kuchnię z jadalnią, sypialnię i salon. Miejsiste zasłony o trzymetrowej długości, w płaskowym kolorze uszyto z tkaniny wyprodukowanej w Polsce. Rodzimych prosiaków użyto także w większości mebli i akcesoriów.

Wszystko razem daje poczucie komfortu i spełnia serc o bezpiecznym kacie w nadwisląskiej stolicy.



Wichaiester to rodzinna marka, którą tworzy pełna pasji małżeństwo – Szymon i Małgosia. Wszystko zaczęło się wtedy, gdy ta kreatywna para postanowiła samodzielnie zrobić do swojego domu stół. Stare drewno, jakiego użyli do jego wykonania, tak im się spodobało, że uruchomiło lawinę kolejnych pomysłów na meble, którymi chcieli się podzielić z innymi.

Dzisiaj pod szyldem Wichaiester powstają zjawiskowe projekty nie tylko stołów, ale także stolików kawowych, szaf, szafek RTV, korbów i regałów. Większość z tych mebli wykonywana jest na indywidualne zamówienie.

Znakiem rozpoznawczym marki jest kombinacja stali z rustykalnym drewnem w minimalistycznym wykonaniu. Przy tym każdy mebel jest produkowany ręcznie w małej manufakturze w Krakowie, dzięki czemu jest wyjątkowy.

W procesie produkcji Szymon i Małgosia bardzo często wykorzystują drewno pozyskane z elementów konstrukcyjnych budowli – które mają swoją historię, ale z przyczyn obiektywnych nie mogą już być użytkowane. Czas ciepła zostawa na starym drewnie ślad, ale to tylko dodaje meblom wyjątkowości i tworzy ich unikalny charakter.

[www.wichaiester.com](http://www.wichaiester.com)  
[www.facebook.com/wichaiester](http://www.facebook.com/wichaiester)

Opis: Mieszkanie, Warszawa

